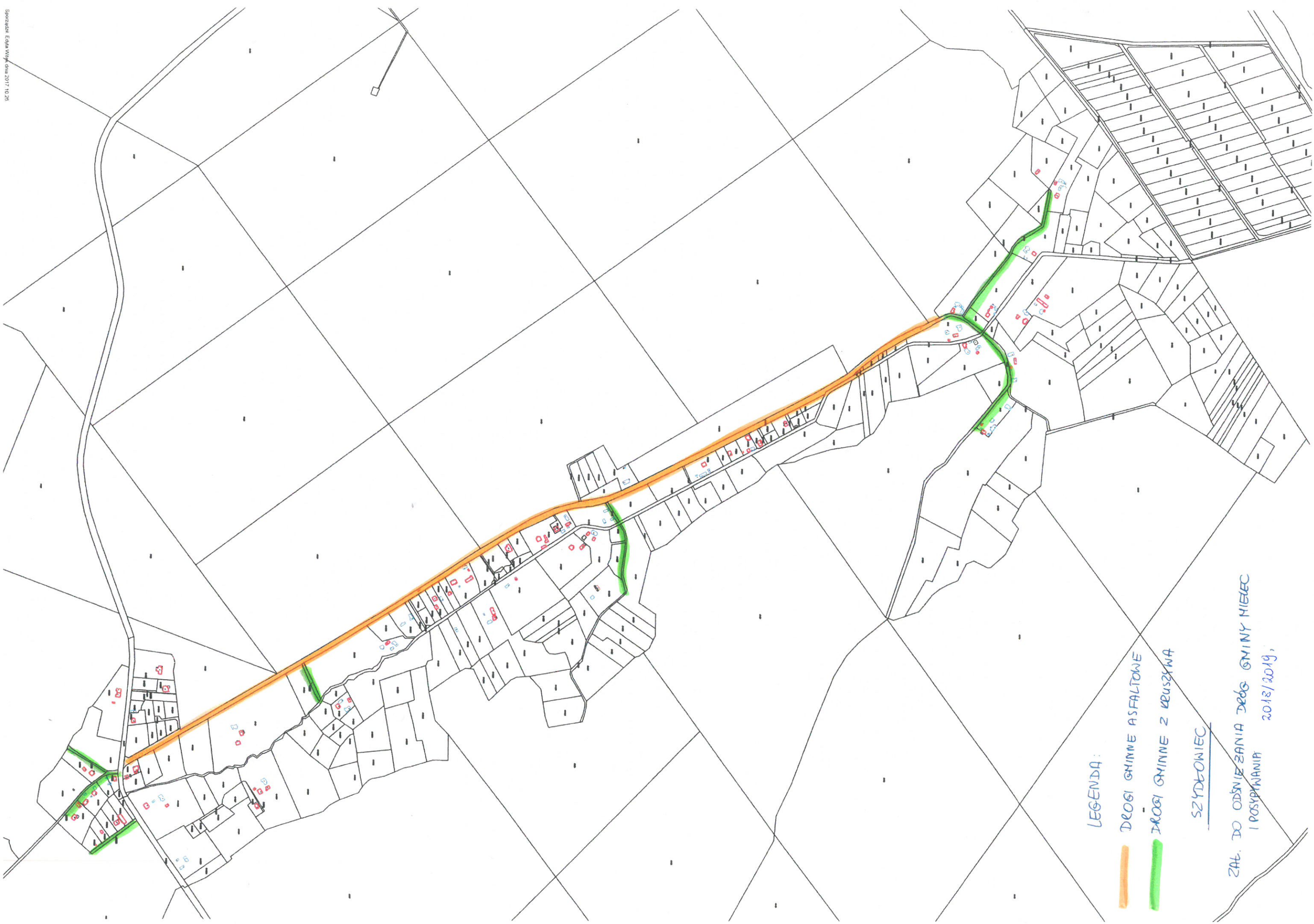


**CZEŚĆ VI****Wykaz dróg gminnych na terenie gminy Mielec  
w m. Szydłowiec, Trześń**

Nazwa drogi	Lokalizacja od km – do km
Szydłowiec k/Piechoty	0+000 – 0+420
Szydłowiec przez wieś	0+000 – 2+470
Szydłowiec do Reca k. Babulówki	0+000 – 0-300
Szydłowiec k szkoły	0+000 – 0+200
Szydłowiec k. Reca (od drogi powiatowej)	0+000 – 0+150
Szydłowiec k. Kedziora	0+000 – 0+060
Szydłowiec k. Synowca	0+000 – 0+120
Szydłowiec do Wojciechowskiego	0+000 – 0+105
Trześń k/ Światowca	0+000 – 2+455
Trześń w kier Woli Chorzelowskiej od Babuli	0+000 – 0+550
Trześń błoniarze k. parkingu	0+000 – 0+230
Trześń boczna Błoniarze do Tartaku	0+000 – 0+340
Trześń do Lotniska (przed i za obwodnicą)	0+000 – 0+375
Trześń k Kołodzieja	0+000 – 0+200
Trześń do przepompowni	0+000 – 0+090
Trześń boczna do Kardysia	0+000 – 0+250
Trześń droga na cmentarz	0+000 – 0+450
Trześń „Rudziska „ - graniczna z Ławnicą	0+000 – 0+640
Trześń k/Król Wiry	0+000 – 0+380
Trześń boczna k. Szkoły	0+000 – 0+250
Trześń do. Leśniaka k. Pani Kondel	0+000 – 0+090
<b>R a z e m – 10,125 km</b>	
<b>PARKINGI</b>	
Trześń k. kościoła	0,42km
Trześń naprzeciwko kościoła (na dołku)	1,05km

Trześń koło szkoły	0,49km
Trześń k. stadionu	0,50km
<b>R a z e m – 2,46 km</b>	



LEGENDA:

 DROGI GMINNE ASFALTOWE



 DROGI GMINNE Z KRUSZYNA

SZYDŁOWIEC

ZAL. DO ODŚWIEŻANIA DROG GMINNY NIELEC  
I POSYPIWANIA 2018/2019,

ZAF. DO ODŚNIEŻANIA DROG GMINY NIELEC  
I POSYPRWANIA  
2018/2019

TRZEŚN

-  DROGI GMINNE Z KURSZYWIA
-  DROGI GMINNE ASFALTOWE

LEGENDA

